



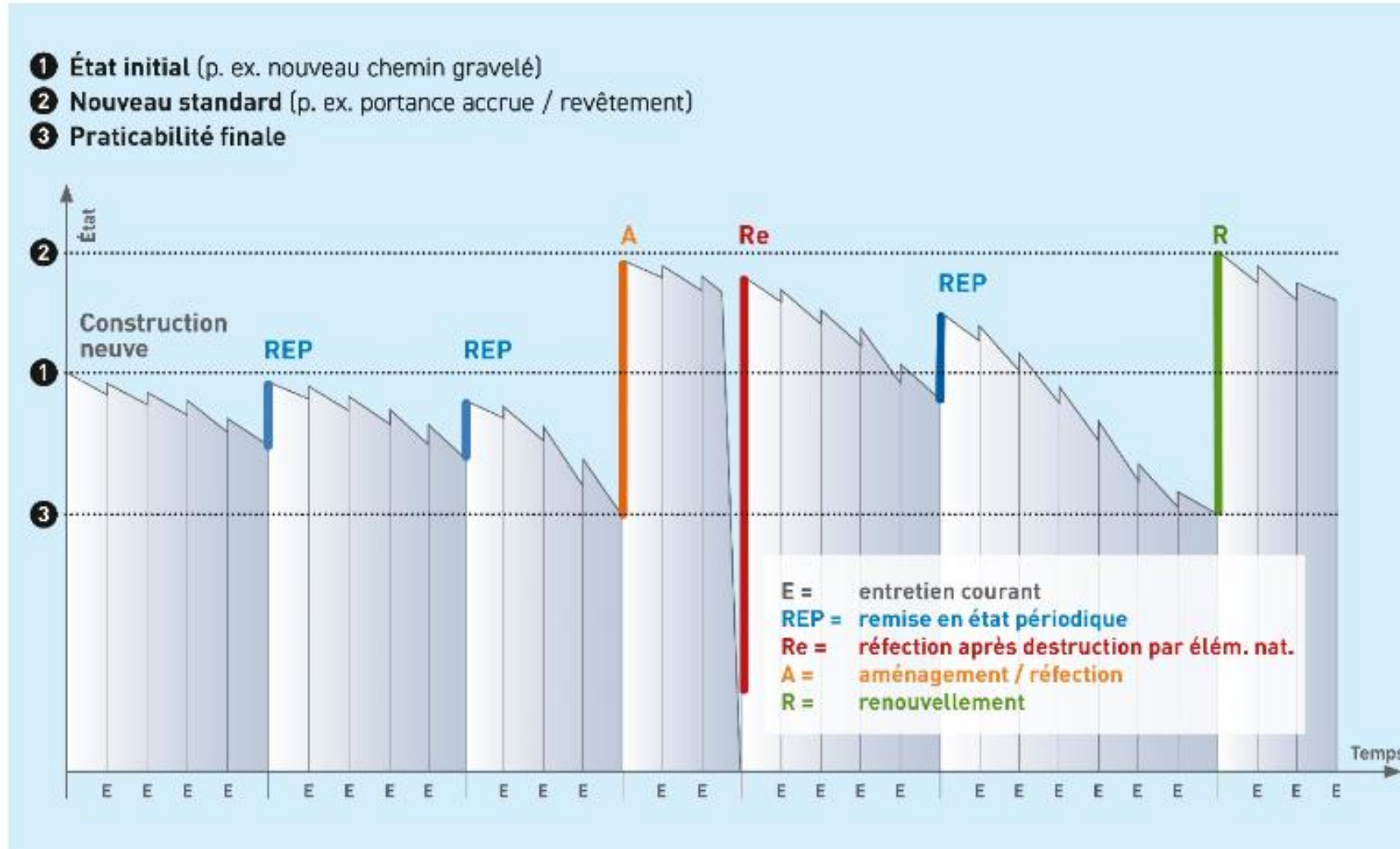
Commune de Basse-Allaine

Règlement concernant l'entretien des chemins ruraux

Xavier Brunner, ingénieur-géomètre

Assemblée communale du 17 décembre 2025

Entretien des chemins : processus dynamique

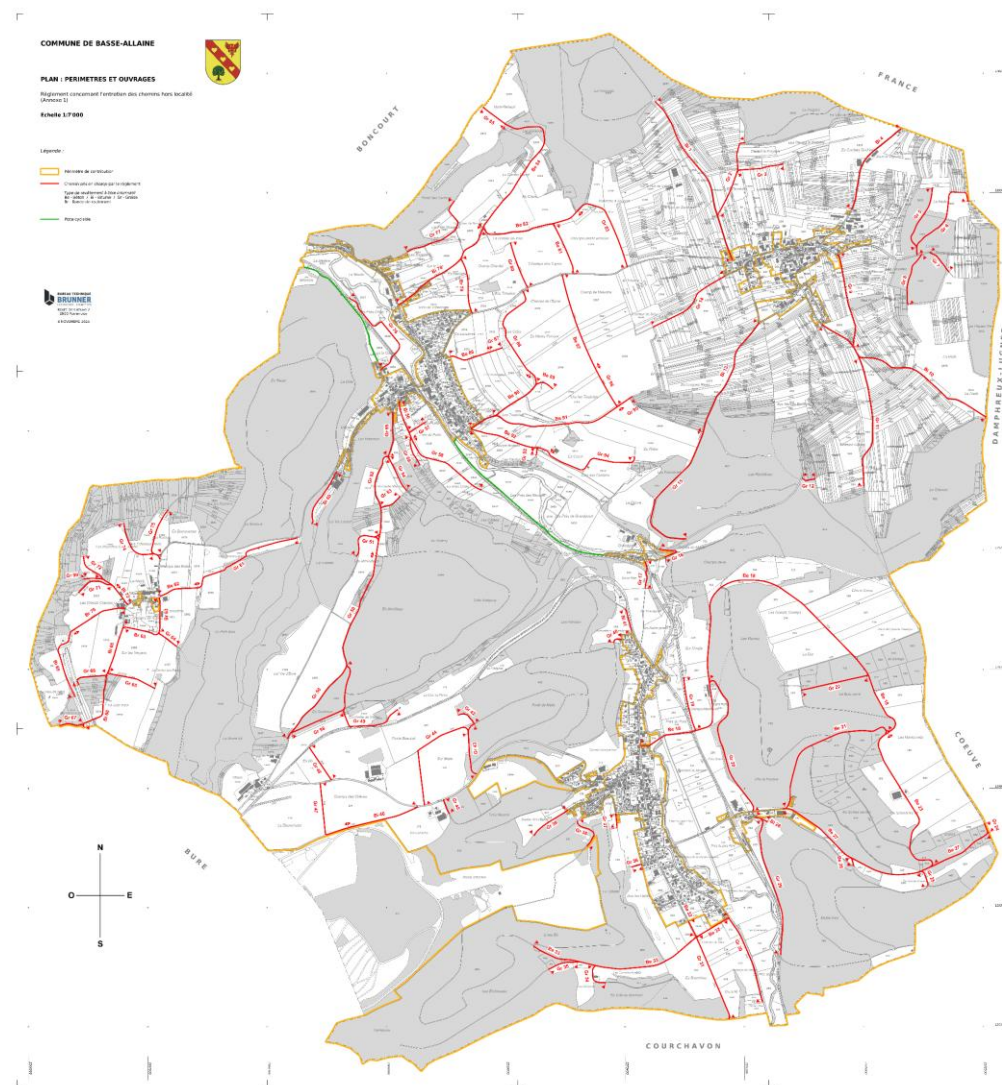


Annexe 1 au règlement : cartographie

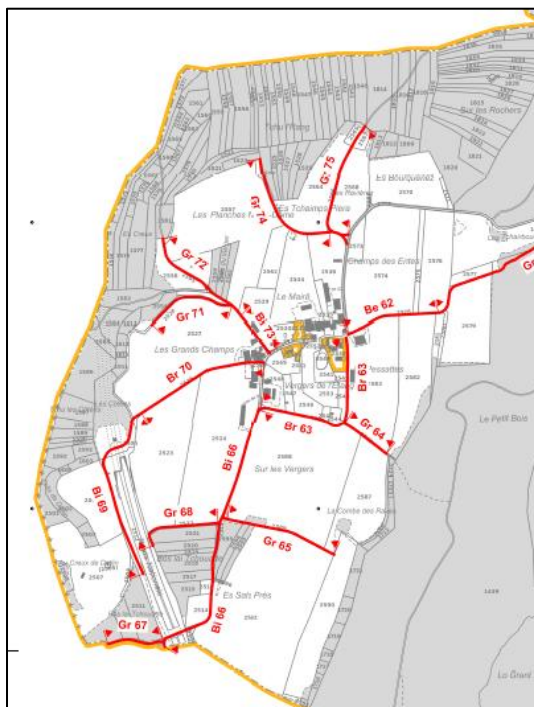
- Objectifs :
 - ✓ Définir un périmètre de contribution
 - ✓ Avoir une vue d'ensemble des infrastructures
 - ✓ Disposer d'un outil de planification
- Contenu :
 - Périmètre de contribution
 - Chemins à usage agricole avec revêtements
 - Autres ouvrages



Annexe 1 : vue d'ensemble



Annexe 1 au règlement : périmètre de contribution




Périmètre de contribution

Annexe 1 au règlement : exemples de chemins pris en charge

- Chemins agricoles
- Certains chemins agricoles passant par la forêt
- Chemins privés à intérêt communal



 Chemin pris en charge par le règlement

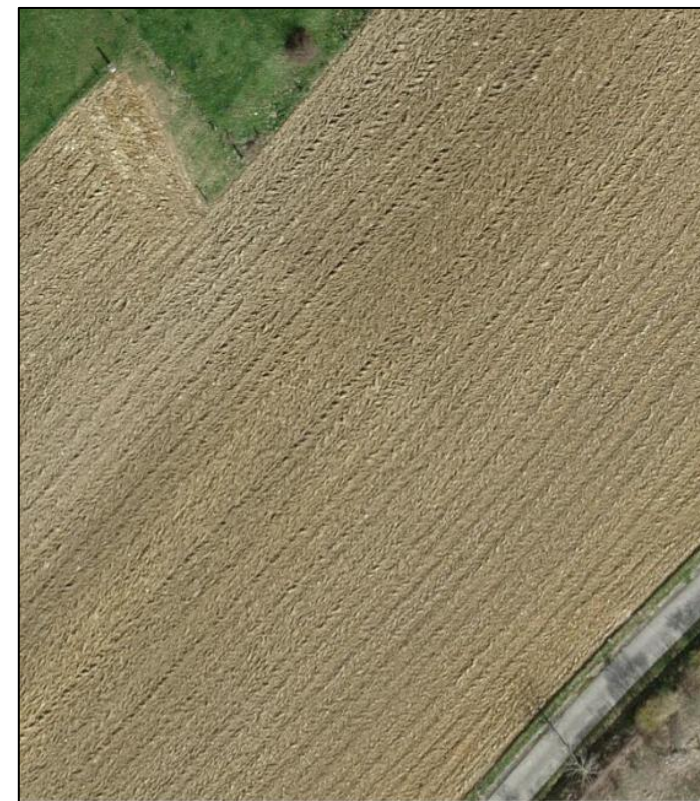
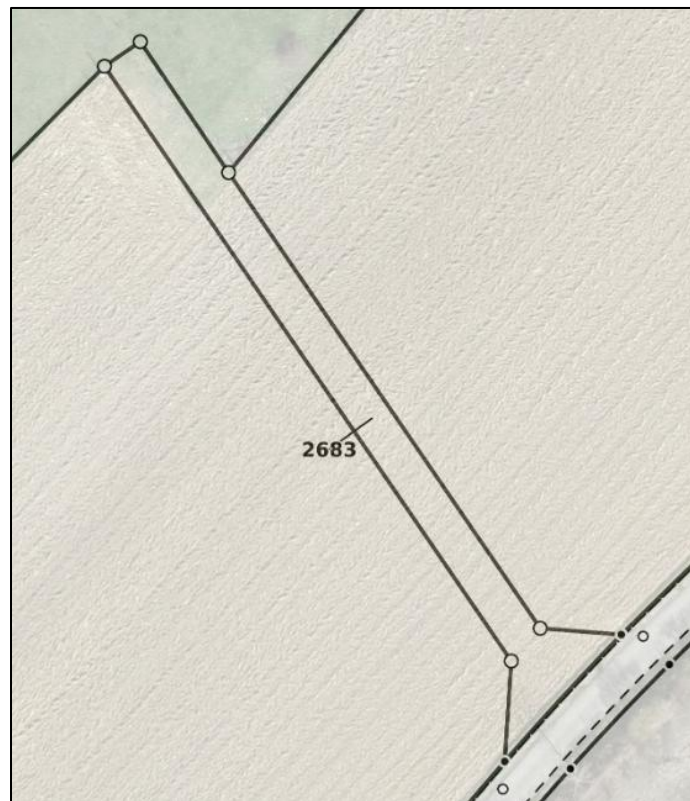
Type de revêtement à titre informatif

Be - Béton / Bi - Bitume / Gr - Groise

Br - Bande de roulement

Annexe 1 au règlement : exemples de chemins **non** pris en charge

- Routes cantonales
- En général : liaisons inter-localités
- Chemins forestiers
- Chemins privés
- Chemins de la place d'armes
- Chemin sans revêtement



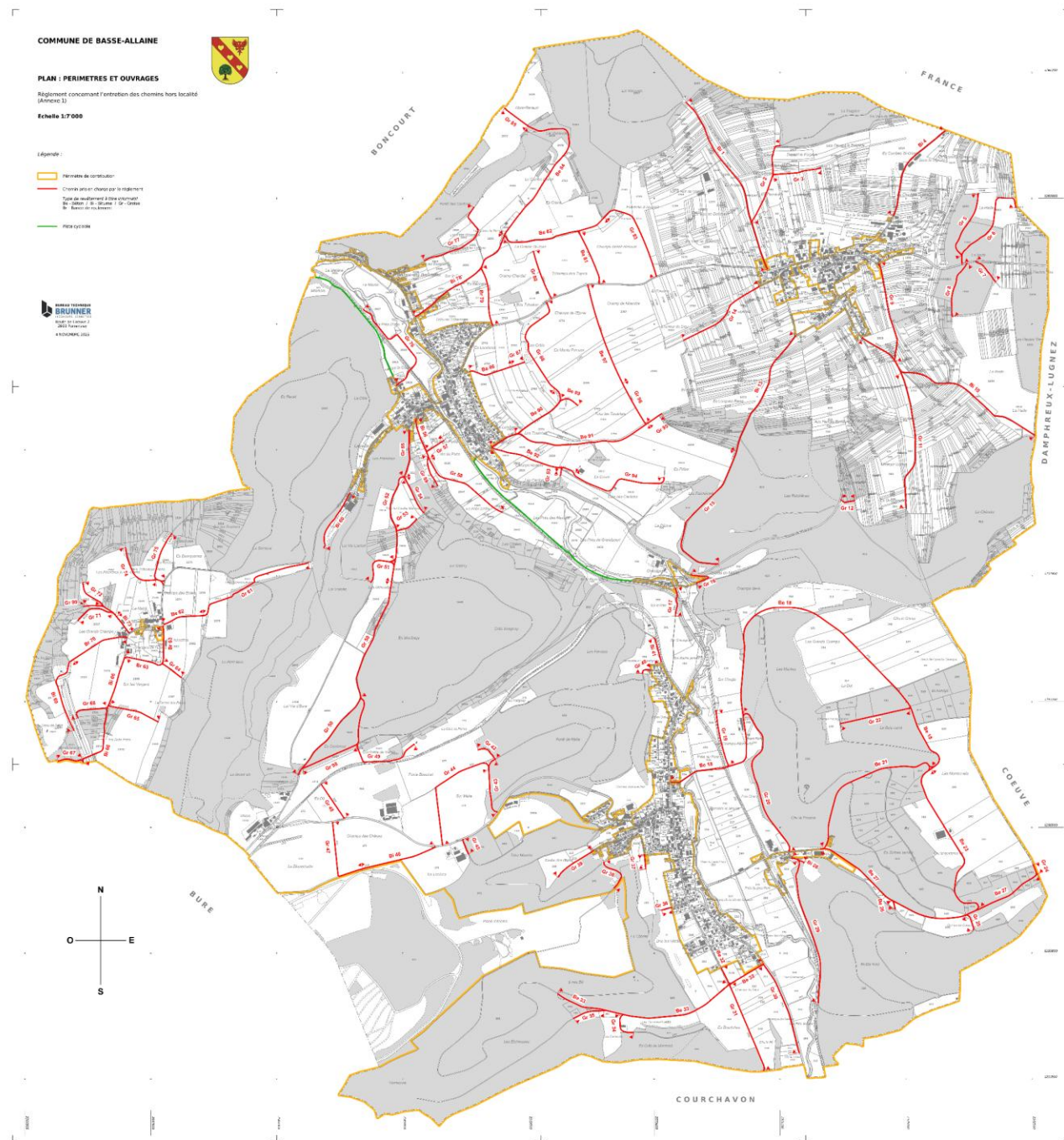
Annexe 1 au règlement : calcul des contributions

Mensuration officielle		
Couverture du sol	Surfaces	
Genre_CS	[m²]	[ha]
batiment	175'923	18
boisee.foret_dense	10'593'171	1'059
eau.cours_eau	89'374	9
eau.eau_stagnante	9'066	1
revetement_dur.autre_revetement_dur	242'668	24
revetement_dur.bassin	4'040	0
revetement_dur.chemin_de_fer	67'170	7
revetement_dur.ilot	99	0
revetement_dur.route_chemin	475'937	48
revetement_dur.trottoir	6'883	1
sans_vegetation.autre_sans_vegetation	11'451	1
sans_vegetation.graviere_decharge	109'998	11
verte.autre_culture_intensive	4'451	0
verte.autre_vert	172'704	17
verte.champ_pre_paturage	10'516'825	1'052
verte.jardin	479'143	48
verte.tourbiere	4'663	0
verte.vigne	72'051	7
Total	23'035'619	2'304

Figure 4 : couverture du sol du territoire de Basse-Allaine



Annexe 1



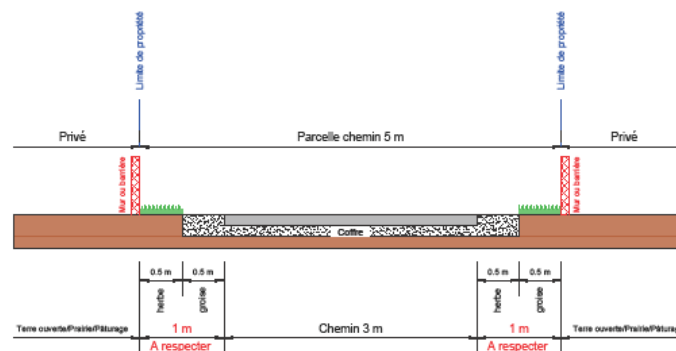
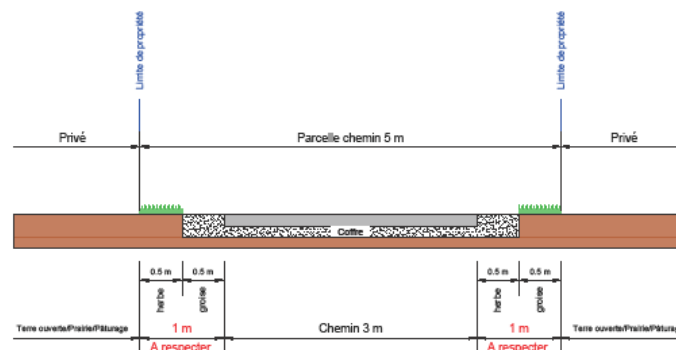
Annexe 2 : profil-type de chemin

COMMUNE DE BASSE-ALLAINE

PROFIL-TYPE DE CHEMIN



Règlement concernant l'entretien et la gestion du réseau
des chemins de la Commune mixte de Basse-Allaine
(Annexe 2)





Merci de votre attention!



**BUREAU TECHNIQUE
BRUNNER**
INGÉNIEURS / GÉOMÈTRES