



Projet de desserte

Commune de Basse Allaine

Rapport

1. Description générale et plan de situation

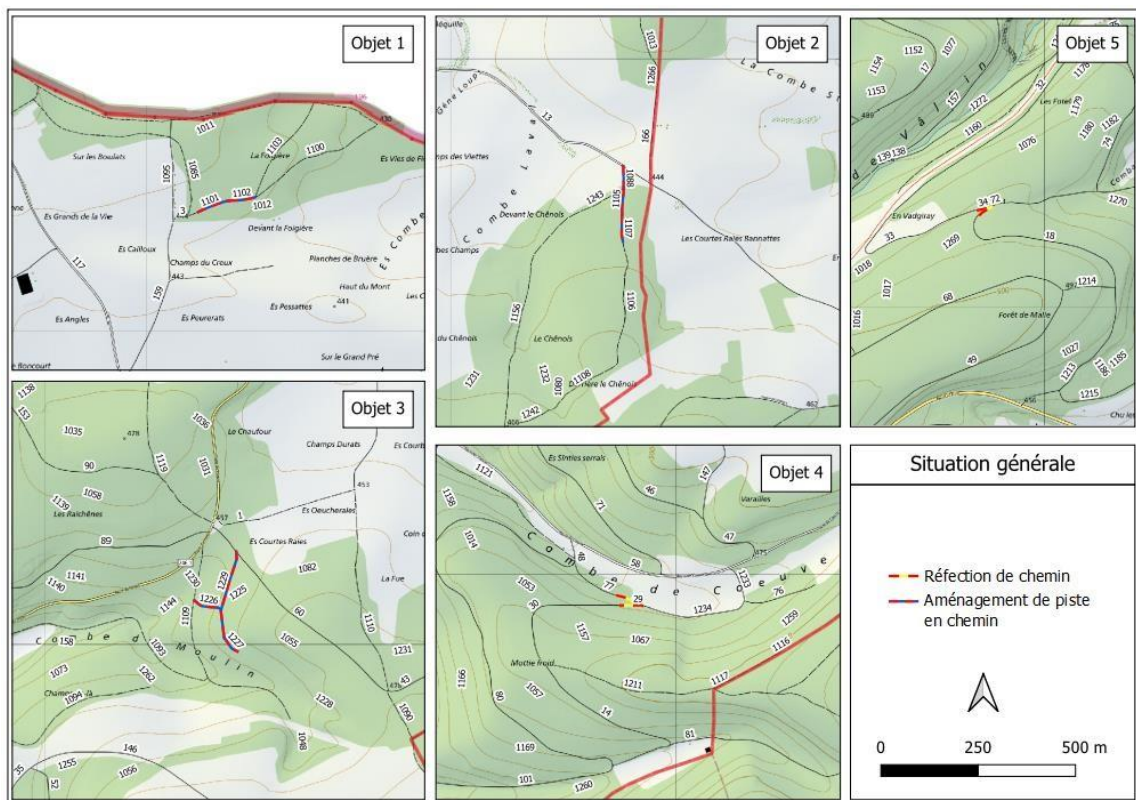
1.1 Périmètre

Les travaux prévus reprennent 5 objets du concept de desserte parmi les plus urgents à réaliser.

	Objet 1	Objet 2	Objet 3	Objet 4	Objet 5
Lieu	La Foigière, Montignez	Le Chênois, Montignez	Le Péqui, Montignez	Mottie froid, Courtemaîche	Forêt de Malie, Courtemaîche
Surface desservie	12 ha	13 ha	15 ha	20 ha	10 ha
Exploitation prévue	108 m ³ /an	117 m ³ /an	135 m ³ /an	180 m ³ /an	90 m ³ /an
Longueur du chemin	150m	200m	360m	35m	45 m
Longueur élargie de + de 0,5 m	150m	200m	360m	35m	45m

Total surface desservie : 70 hectares

Total exploitation prévue à long terme [m³/année] : 630 m³/an



1.2 Réalisation et financement

Les travaux de cette première étape s'élèvent à un total de CHF 200'000. Le financement sera assuré par le compte forestier et par les subventions forestières (40%). Un retrait dans les fonds forestiers est possible. Le financement se présente de la manière suivante :

Type	Montant	Subventions	Coûts restants
Concept de desserte TTC	21'000 CHF	8'400 CHF	12'600 CHF
Génie civil TTC	73'500 CHF	29'400 CHF	44'100 CHF
Fournitures TTC	40'509 CHF	16'204 CHF	24'305 CHF
Projet, DT, etc. TTC	33'336 CHF	13'334 CHF	20'002 CHF
Divers et imprévus	31'655 CHF	12'662 CHF	18'993 CHF
TOTAL	200'000 CHF	80'000 CHF	120'000 CHF

Le total des coûts restants est à la charge de la commune.



Le Conseil communal invite les citoyens à voter favorablement au crédit de Fr. 200'000.- proposé au point 2) de l'ordre du jour de ce soir.

Avec nos remerciements.