

Le Frelon asiatique à pattes jaunes (*Vespa velutina nigrithorax*) :



Un intrus dans notre écosystème

Le frelon asiatique : un intrus dans nos écosystèmes

- un nouveau challenge pour les apicultrices et apiculteurs
- un problème bien au-delà:
 - Impact sur la biodiversité
 - Impact sur les cultures
 - Impact sur la santé

- ▶ Mobilisation et collaboration entre un nombre important de partenaires
- ▶ Lutte gourmande en temps et en ressources financières

Principes de destruction des nids

Association Dare-Dard



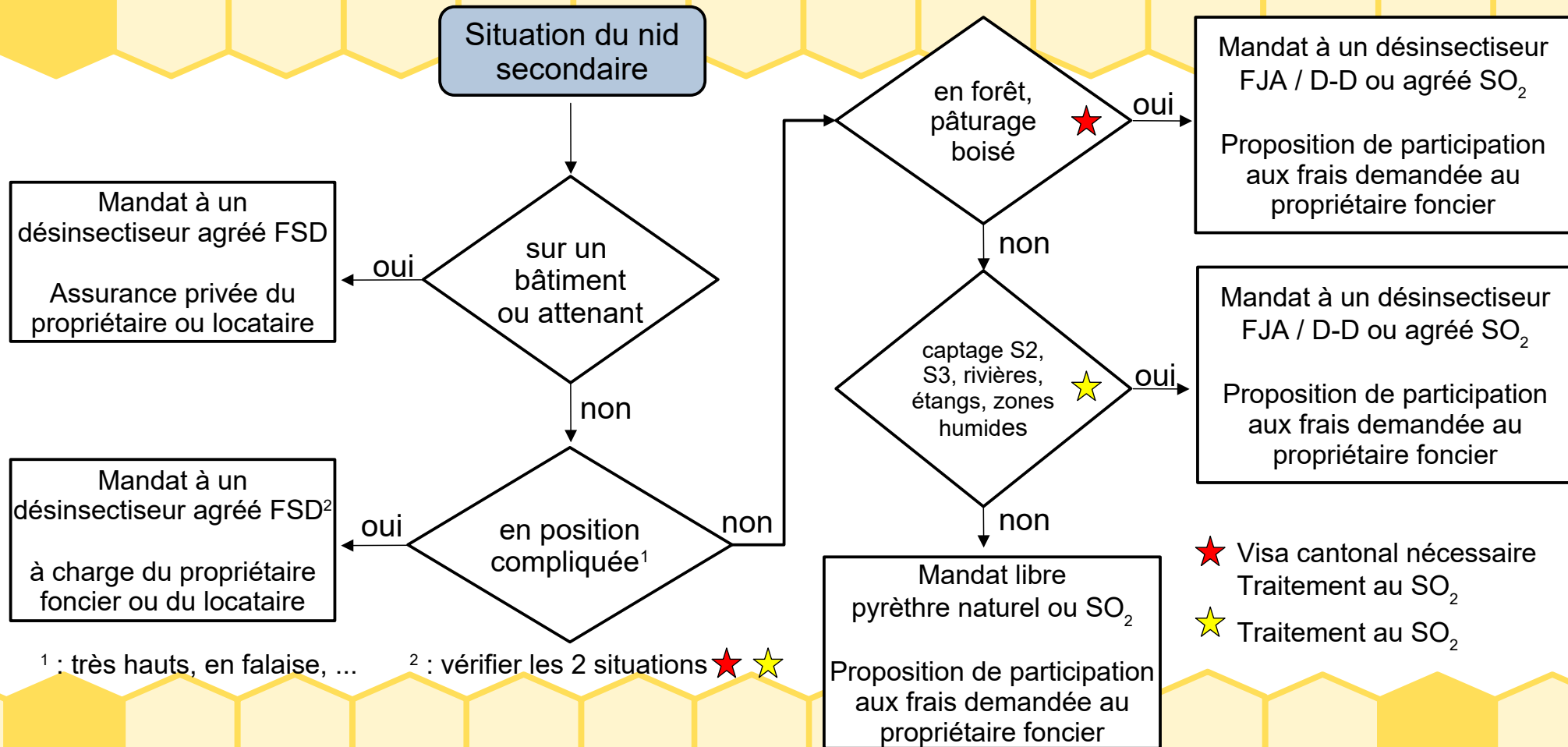
-1- Nous intervenons principalement pour des nids impactant directement des ruchers

-2- Nous n'intervenons généralement pas pour des nids secondaires fixés sur des bâtiments

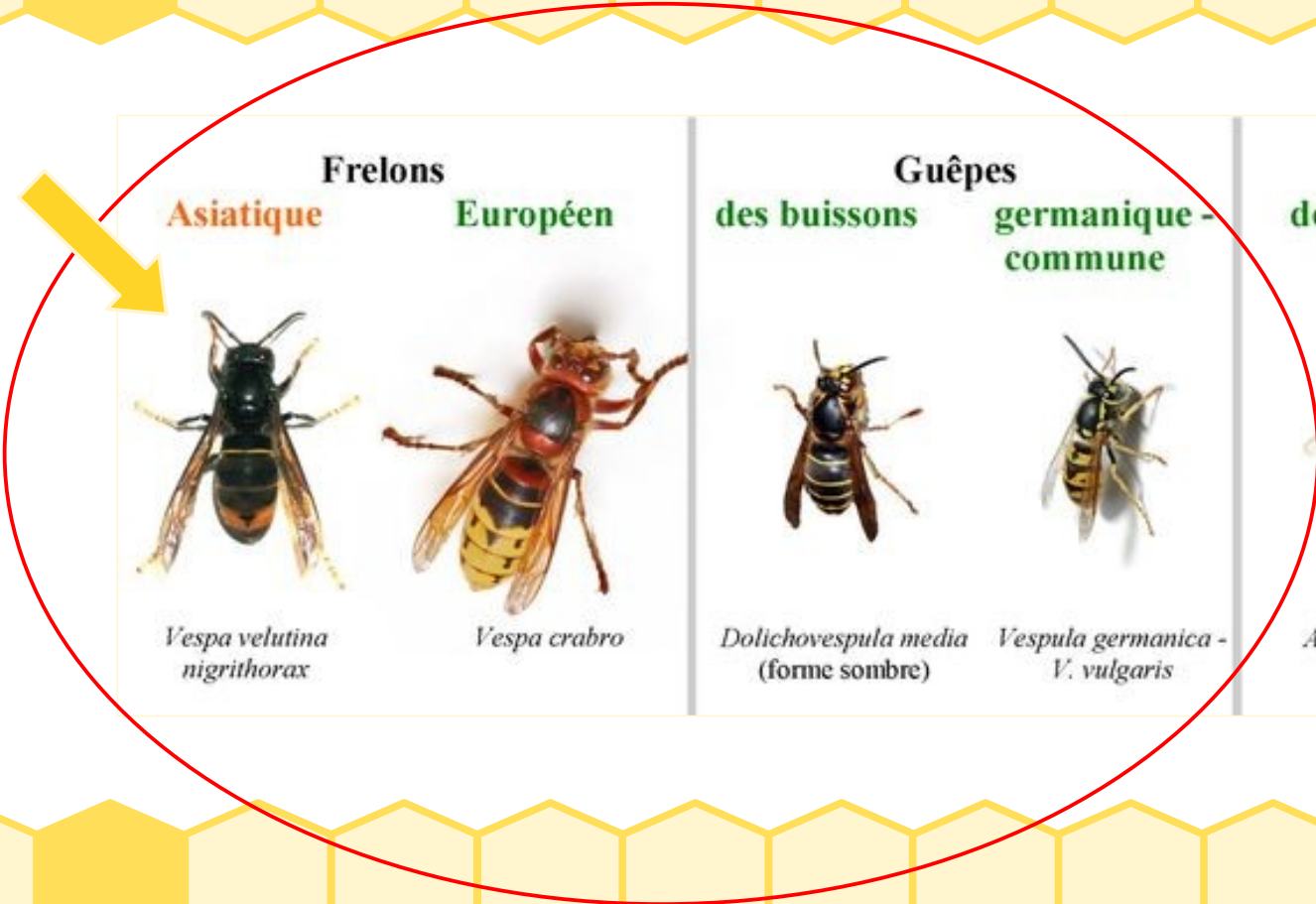
-3- Nous sommes liés contractuellement aux budgets et à la stratégie cantonale JU 2026

-4- Nous ne pourrions certainement pas détruire tous les nids secondaires, des choix seront faits en fonction des situations

Procédure de destruction des nids



Frelons Guêpes Bourdons et Abeilles



Frelons
Asiatique Européen



Vespa velutina nigrithorax



Vespa crabro

Guêpes
des buissons germanique - commune



Dolichovespula media
(forme sombre)



Vespula germanica - V. vulgaris

Abeille domestique



Apis mellifera

Osmie cornue **Bourdon terrestre**
(Abeille solitaire)



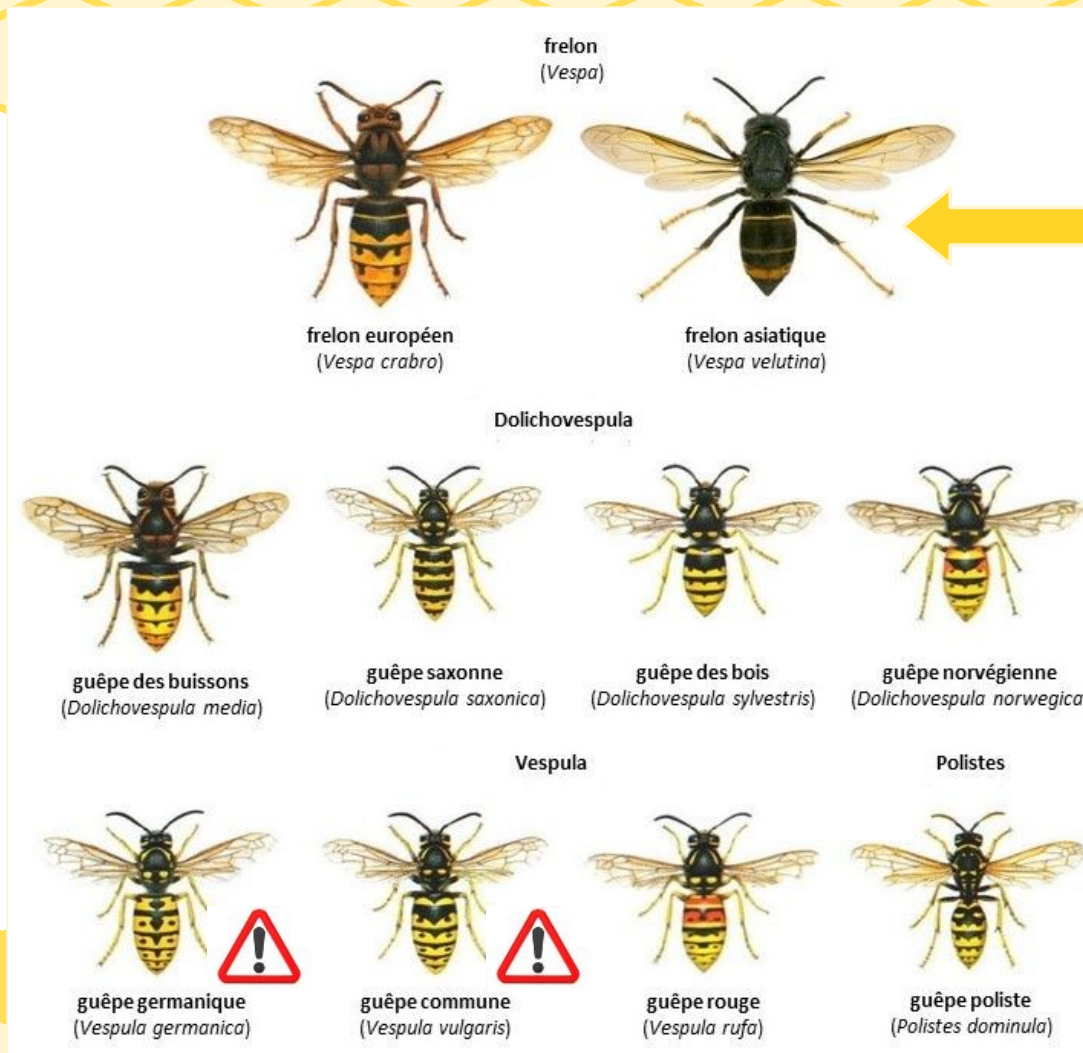
Osmia cornuta



Bombus terrestris

Pierre-Alain Fürst

Les guêpes et frelons de Suisse



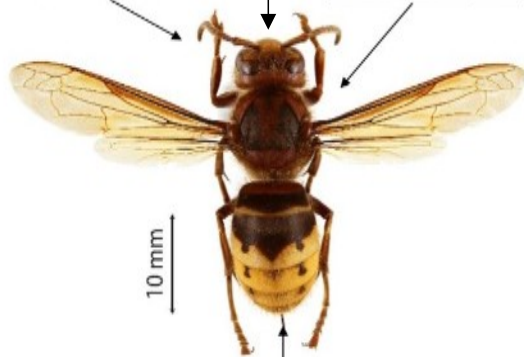
Différencier le frelon européen du frelon asiatique

Frelon européen *Vespa crabro*

Tête jaune et brun-roux

Pattes brunes

Thorax brun-rouge



10 mm

Abdomen majoritairement jaune

Photo : © Q. Rome/MNHN

En vol : abdomen jaune bien visible

Frelon asiatique *Vespa velutina*

à signaler !

Tête noire et visage orangé

Extrémités des pattes jaunes

Thorax noir

10 mm

Abdomen majoritairement noir

En vol : insecte globalement noir



Attention à la confusion avec le papillon Moro-Sphinx



Fréquents vols stationnaires «d'hélicoptères ou de colibris», surtout devant les ruches



Cycle de vie annuel

Janvier	Février	Mars	Avril	Mai	Juin	Juillet	Aout	Septembre	Octobre	Novembre	Décembre
		Phase N° 1									
			Phase N° 2								
						Phase N° 3					
										Phase N° 4	



Actions

Phase N°1

Sortie PRINTANIÈRE de reines fondatrices

Les Reines fondatrices sortent d'hivernation, volent, s'alimentent (sucres sur camélia, lierre, saule ; protéines avec insectes) et recherche un endroit pour construire un nid primaire.



1-PIÉGEAGE
Inefficace (SAR 03-2026)
déconseillé JU NE

2-NICHOIRS-CONTRÔLE
Tests en 2026



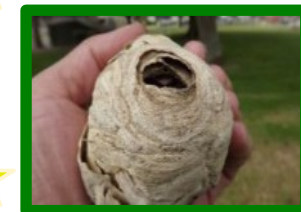
Phase N°2

Construction de nids primaires (nids I)

Nids I sphériques (taille orange – pamplemousse), avec ouverture en-dessous, situés dans une cabane, un nichoir, sous un avant-toit, La Reine pond des œufs qui donneront les premières Ouvrières. Au début, elle sort encore pour se nourrir et alimenter les larves, puis reste au nid.



DESTRUCTIONS DES NIDS I ± FACILES ET PEU RISQUÉES



Phase N°3

Construction de nids secondaires (nids II)

Nids II souvent en forme de poire qui augmente progressivement de volume, pouvant atteindre 80 cm de diamètre, situés le plus souvent haut dans les arbres ; **ouverture latérale !** La Reine ne sort plus et se consacre à la ponte. Les ouvrières (plusieurs milliers) bâtissent et ramènent la nourriture (proies pour les larves et sucre pour les adultes).



DESTRUCTIONS DES NIDS II COMPLIQUÉES ET DANGEREUSES



Phase N°4

Période de reproduction

La reine a pondu des œufs qui donneront des Reines vierges et des Mâles. Ces individus sexués sortent s'envolent et s'accouplent. Seules les jeunes Reines fécondées passeront l'hiver dans un abri. Le nid II est abandonné.



PIÉGEAGE
Inefficace
déconseillé JU NE

Impacts sur l'apiculture et l'environnement

- Fragilisation / destructions des colonies d'abeilles domestiques
→ **stress, prédation**
- Attaques sur les fruits (raisins, pommes, poires, ...)
→ **ravages de cultures fruitières**
- Diminution de la biodiversité entomologique indigène
→ **prédation, dérangements**
- Conséquences indirectes sur la pollinisation des arbres fruitiers par les abeilles
→ **forte diminution de l'entomogamie**

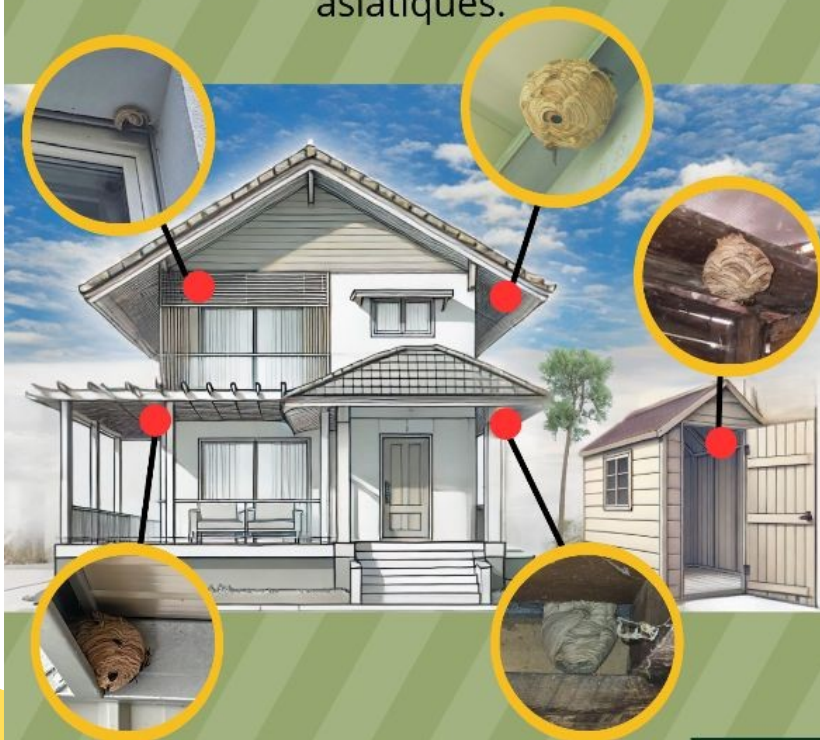
Risques sanitaires

- Espèce peu agressive, sauf près du nid !
- Piqûre douloureuse, mais moins que celle d'une guêpe
- Attention toutefois aux éventuelles allergies !
- Danger réel si plusieurs piqûres
- Risques liés à l'augmentation du nombre de nids



Où trouver les nids primaires ?

Le frelon asiatique se réveille
Inspectez régulièrement vos bâtiments pour
trouver les nids primaires des frelons
asiatiques.



Comment signaler un frelon asiatique

I. Site internet www.frelonasiatique.ch

→ signalement d'individus et de nids

Nécessite de fournir une *photographie (individu, nid)* comme « preuve » pour validation.



Pilotage



Frelons

II. Intervenants spécialistes régionaux

→ vérification des signalements *Se déplacent pour vérifier*

- District des Franches-Montagnes :

077 807 27 25



- District de Delémont et Moutier:

077 807 28 73



- District d'Ajoie :

077 807 29 43



HOTLINES



Merci pour votre attention
et
votre aide !

